



Município de

XANGRI-LÁ

PROJETO SIMPLIFICADO

NORMAS E REGRAS GERAIS PARA APRESENTAÇÃO
E

PARA O USO DO TEMPLATE OFICIAL DO MODELO
PADRÃO

Manual elaborado por Janquiel Alves
estagiário de Arquitetura e Urbanismo.

https://www.instagram.com/arq_jam/

PROJETO SIMPLIFICADO

PRANCHA ÚNICA - MODELO PADRÃO

ÂMBITO E REGRAMENTO PARA PROCEDIMENTO E UTILIZAÇÃO DO “TEMPLATE”.

O seguinte manual tem como única e exclusivamente a finalidade de auxiliar a todos os profissionais, estagiários e desenhistas, que possam vir a ter dúvidas quanto a elaboração de seus projetos dentro do sistema de aprovação simplificada.

Este manual conta com uma série de temas explicativos de todo os passos e processos para a criação de um desenho completo e em total acordo com os artigos e legislações vigentes, também foram incluídas dicas e soluções para eventuais erros ou problemas que possam surgir durante a confecção do desenho.

Esperamos auxiliar a todos e tornar a aprovação mais ágil e eficaz.

Att: Janquiel Alves estagiário de arquitetura e urbanismo
Secretaria de Obras - Prefeitura Municipal de Xangri-Lá

PROJETO SIMPLIFICADO

PRANCHA ÚNICA - MODELO PADRÃO

ÂMBITO E REGRAMENTO PARA PROCEDIMENTO E UTILIZAÇÃO DO “TEMPLATE”.

Quanto ao âmbito de aplicação, regras de procedimento e utilização do template padrão, em conformidade com Decreto nº 88/20, e o “Manual de Padronização para Apresentação de Projeto na Forma Simplificada”, fica estabelecido que:

- a) A apresentação do projeto deverá ser feita, obrigatoriamente, dentro do ambiente do template padrão fornecido aqui, mantendo estrita e régia conformidade com as especificações e convenções previamente estabelecidas e configuradas neste;
- b) As configurações do template padrão fornecidos aqui não deverão ser alteradas em nenhuma circunstância;
- c) Na apresentação dos projetos, não serão admitidos formatos ou configurações diferentes deste template padrão, que promovam alterações e/ou inclusões/exclusões de camadas fora dos padrões e estilos previamente configurados aqui, bem como alterações no leiaute da prancha;
- d) As camadas, padrões e estilos de linhas, hachuras, textos e cotas utilizados no projeto deverão manter, obrigatoriamente, estrita correspondência e conformidade com o template padrão fornecido aqui e com o(s) exemplo(s)-modelo que ele contém;
- e) Os textos e cotas, além do padrão e estilo, deverão manter também correspondência de posicionamento em relação aos exemplos do presente template padrão;
- f) Na confecção da prancha deverão ser mantidas as configuração iniciais deste template padrão (camadas, padrões e estilos de linha), inclusive tamanho (formato padrão A1 ABNT). Excepcionalmente, poderão ter dimensões diferentes, porém a altura deverá corresponder sempre ao formato “A” da ABNT, com a margem esquerda de 25 mm e todas as demais de 10 mm.

ARQUIVOS REFERENTES À APROVAÇÃO DE PROJETOS:

http://xangrila.rs.gov.br/pagina/140_APROVA-DIGITAL-E-INFORMACOES-PARA-PROJETOS.html

DECRETO N°: 88/2020

<https://leismunicipais.com.br/a1/rs/x/xangri-la/decreto/2020/9/88/decreto-n-88-2020-instrui-o-expediente-unico-e-tramitacao-de-projetos-de-residencias-unifamiliares-ou-multifamiliares-de-ate-duas-unidades-no-departamento-de-projetos-da-secretaria-de-obras-servicos-publicos-e-transito?q=88>

ORDEM DE SERVIÇO - <http://www.xangrila.rs.gov.br/uploads/arquivo/Ordem-de-servico-005.2018-1.pdf>

APROVA DIGITAL - <https://xangrila.prefeituras.net/login>

MAPAS MUNICIPAIS EM DWG E PDF: <http://168.196.181.66:8181/documents/?limit=100&offset=0>

COMO UTILIZAR O APROVA DIGITAL -

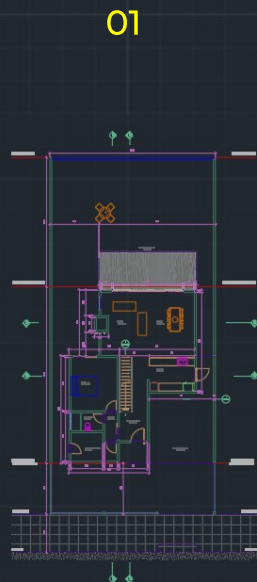
https://www.youtube.com/watch?v=Ctpki912OzE&list=PLK6TYgosJFMWvjM_A_b_F7rokf0f7zZao

CONTATOS:

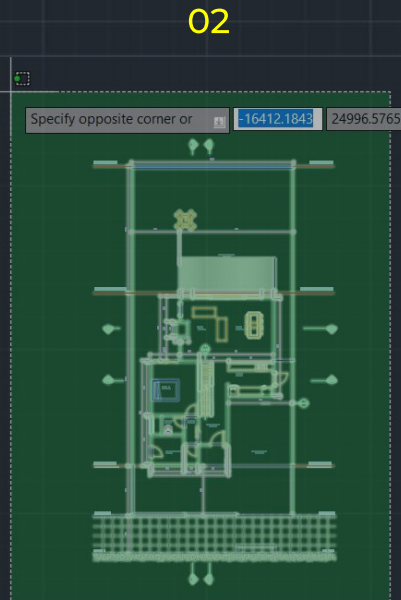
E-MAIL DA SECRETARIA DE OBRAS: projetos@xangrila.rs.gov.br

TELEFONE: 3689-0666

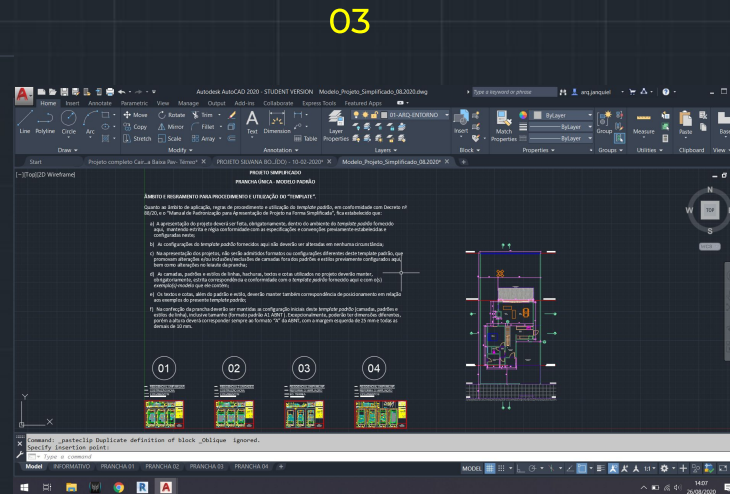
- 1º - Selecione todos os desenhos referentes ao projeto à serem elaborados no método simplificado
ex: Plantas, corte e fachadas.
- 2º - Copie todos os desenhos.
- 3 - Cole todos os desenhos no Template do Projeto Simplificado fornecido pela Secretaria de Obras de Xangri-Lá:
http://www.xangrila.rs.gov.br/pagina/140_APROVA-DIGITAL-E-INFORMACOES-PARA-PROJETOS.html



SELECIONE



CNTRL + C



CNTRL + V

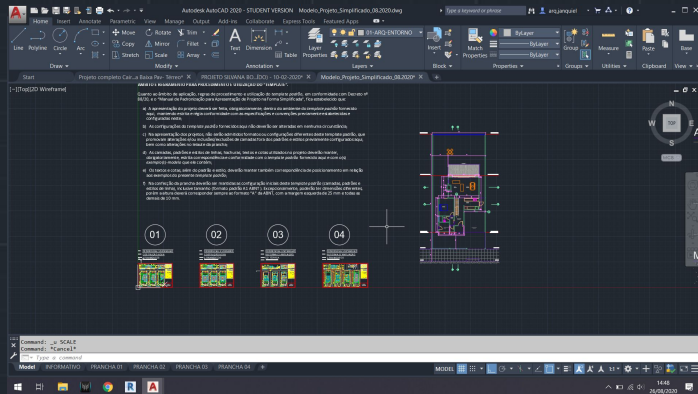
OBSERVAÇÃO: O template do Projeto Simplificado foi elaborado na unidade de centímetros (cm)
Caso seu projeto esteja com unidades maiores ou menores do que as unidades do Template, será necessário ajustar sua escala, podendo ser feito desta forma, utilizando o comando **SCALE** do Autocad.

1º - Selecione o desenho a ser escalado; Digite o comando **SCALE**;

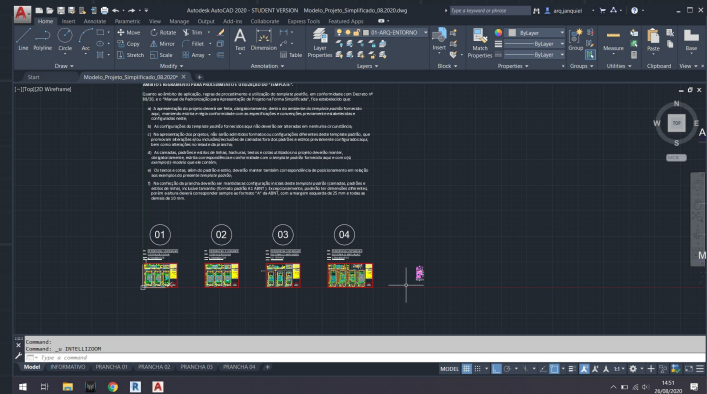
2º - Clique em qualquer ponto da tela.

3º - Digite o valor da escala:

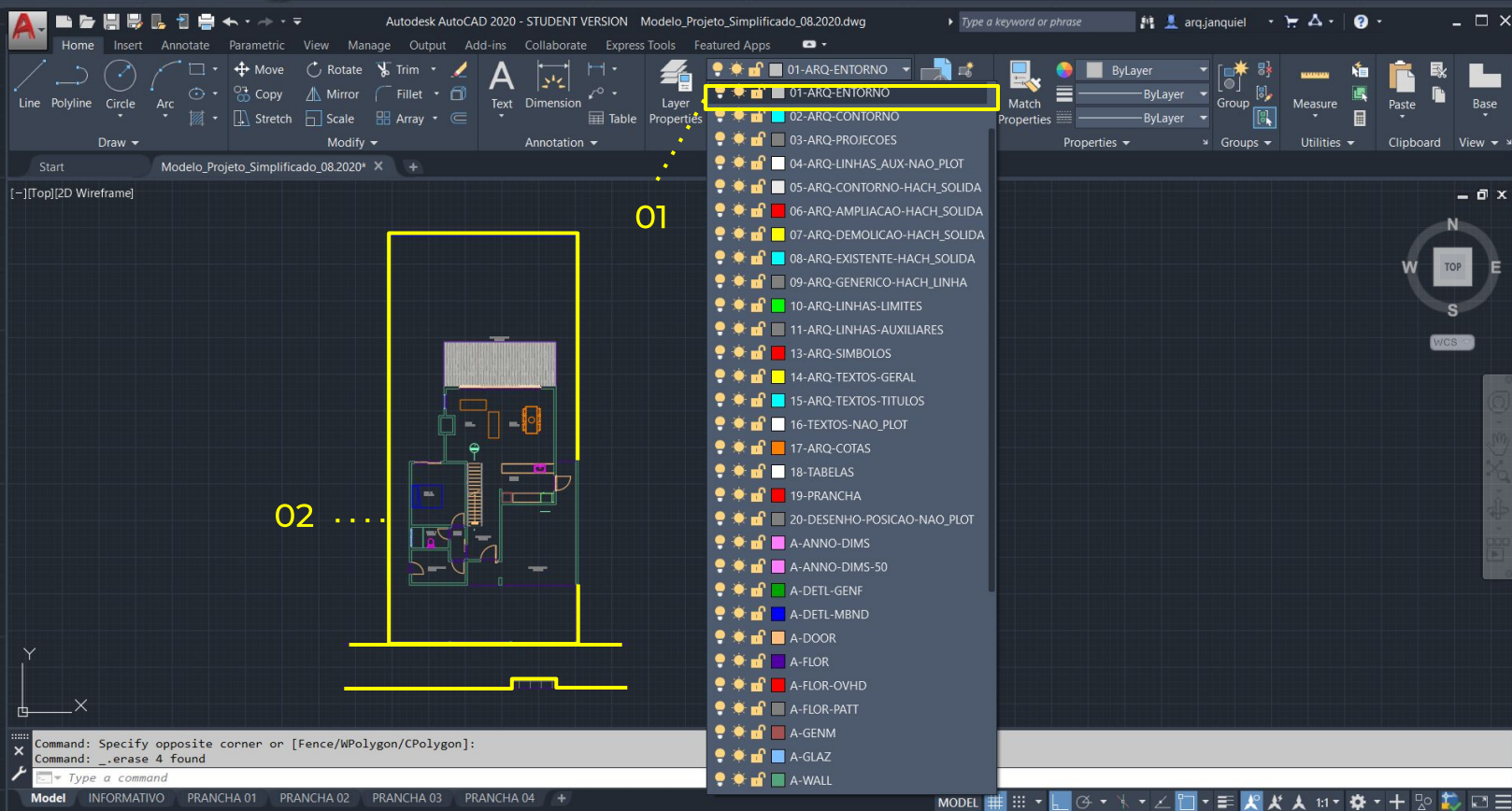
- 0.1 Se o projeto estiver em metros e for transformado em centímetros.
- 0.01 Se o projeto estiver em milímetros e for transformado em centímetros.



Projeto desenhado em Metros, Selecione, Digite **SCALE**, clique na tela e digite 0,1, tecla **ENTER**

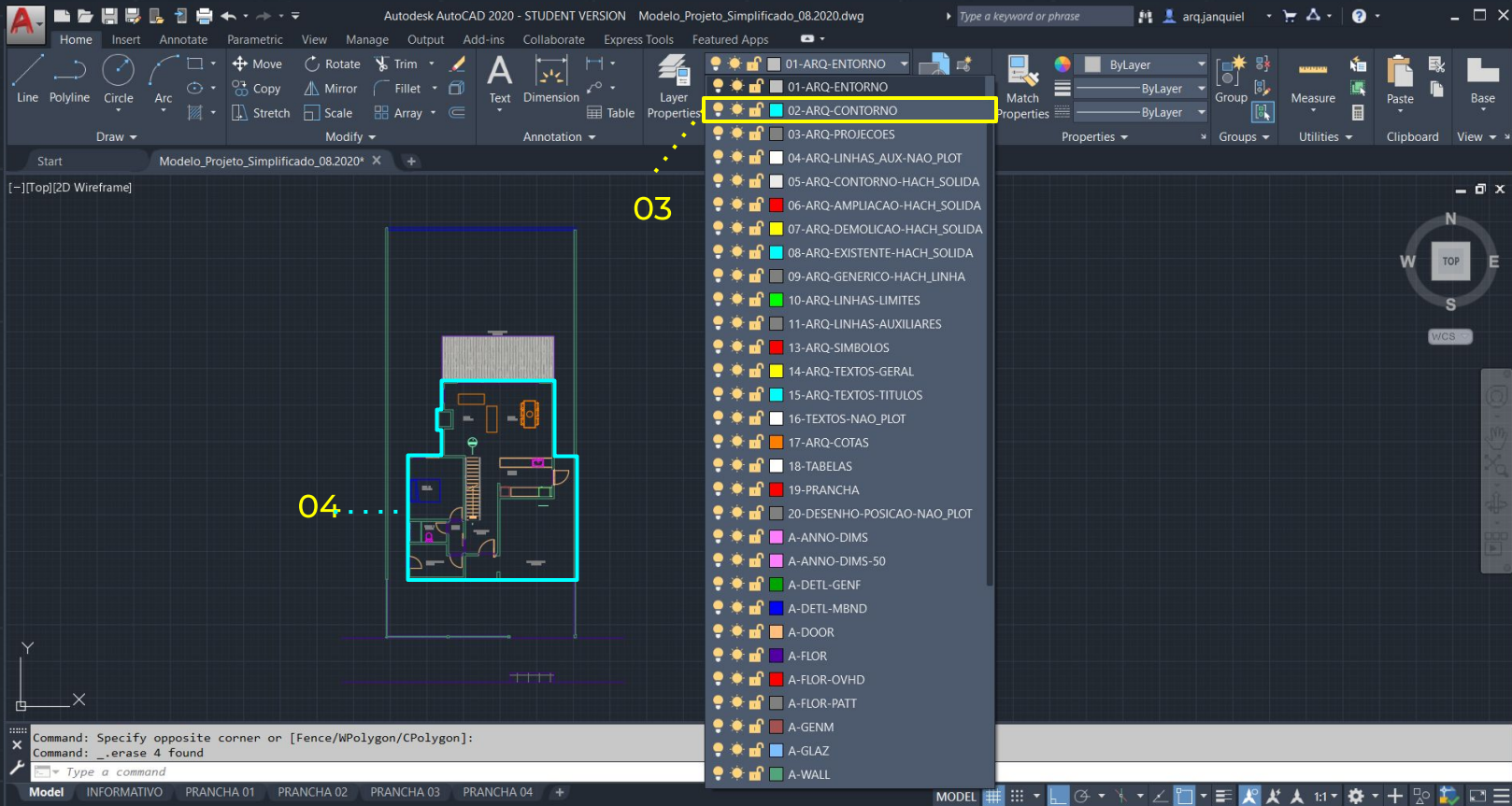


Projeto ajustado na unidade correta: Centímetros



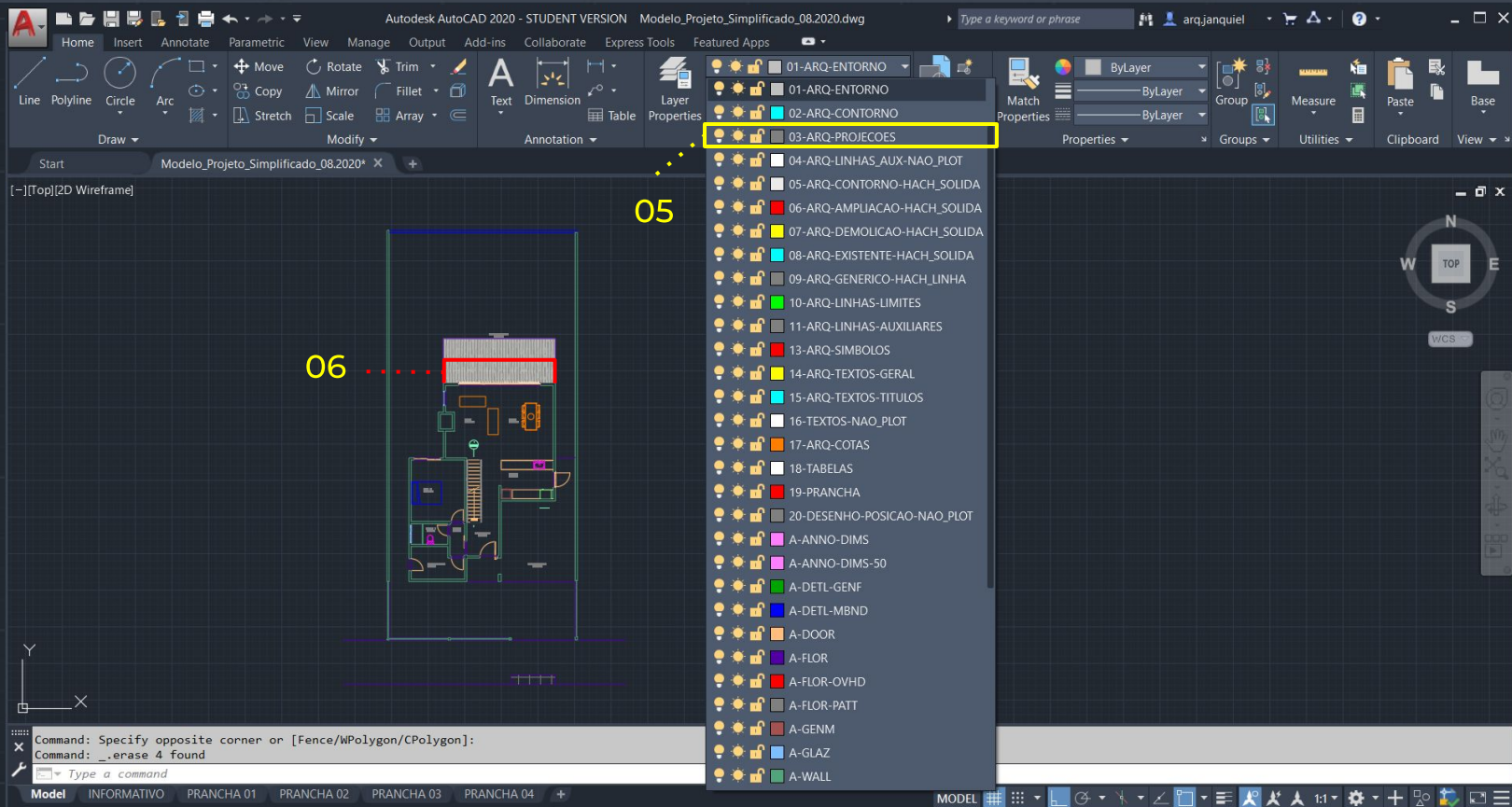
1º - Selecione a camada 01-ARQ-ENTORNO

2º - Inicie o desenho do entorno da edificação, que inclui: muros, cercas, passeios, rebaixos de meio e acesso de veículos.



3º - Selecione a camada **02-ARQ-CONTORNO**.

4º - Inicie o desenho do contorno da edificação, começando pelo pavimento térreo e na sequência os demais pavimentos.

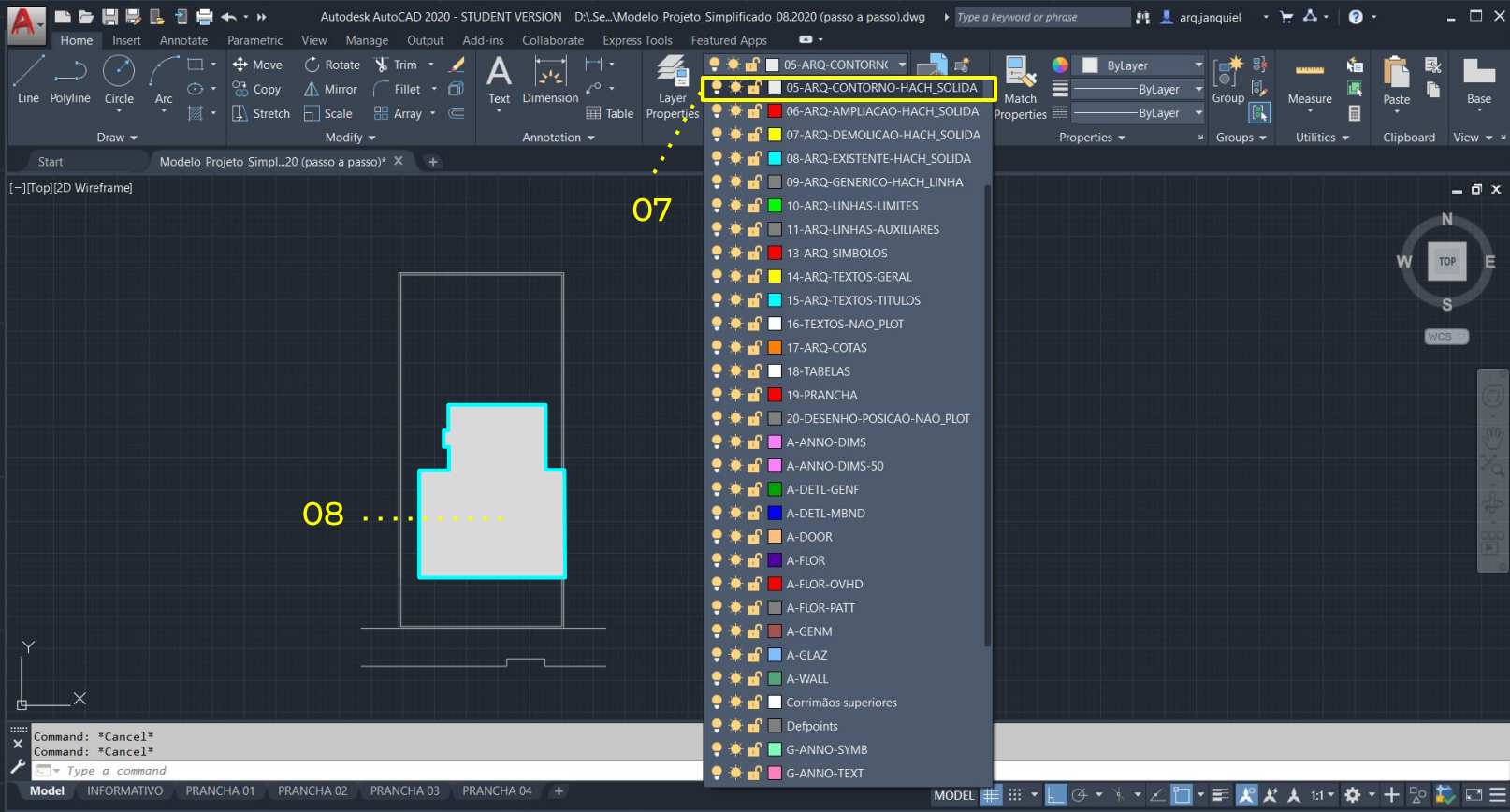


5º - Selecione a camada 03-ARQ-PROJEÇÕES

6º - Inicie o desenho das projeções existentes no projeto ex: beirados, platibandas, lajes, pérgolas,etc.

Observação: Apenas representar as projeções respectivas daquele pavimento.

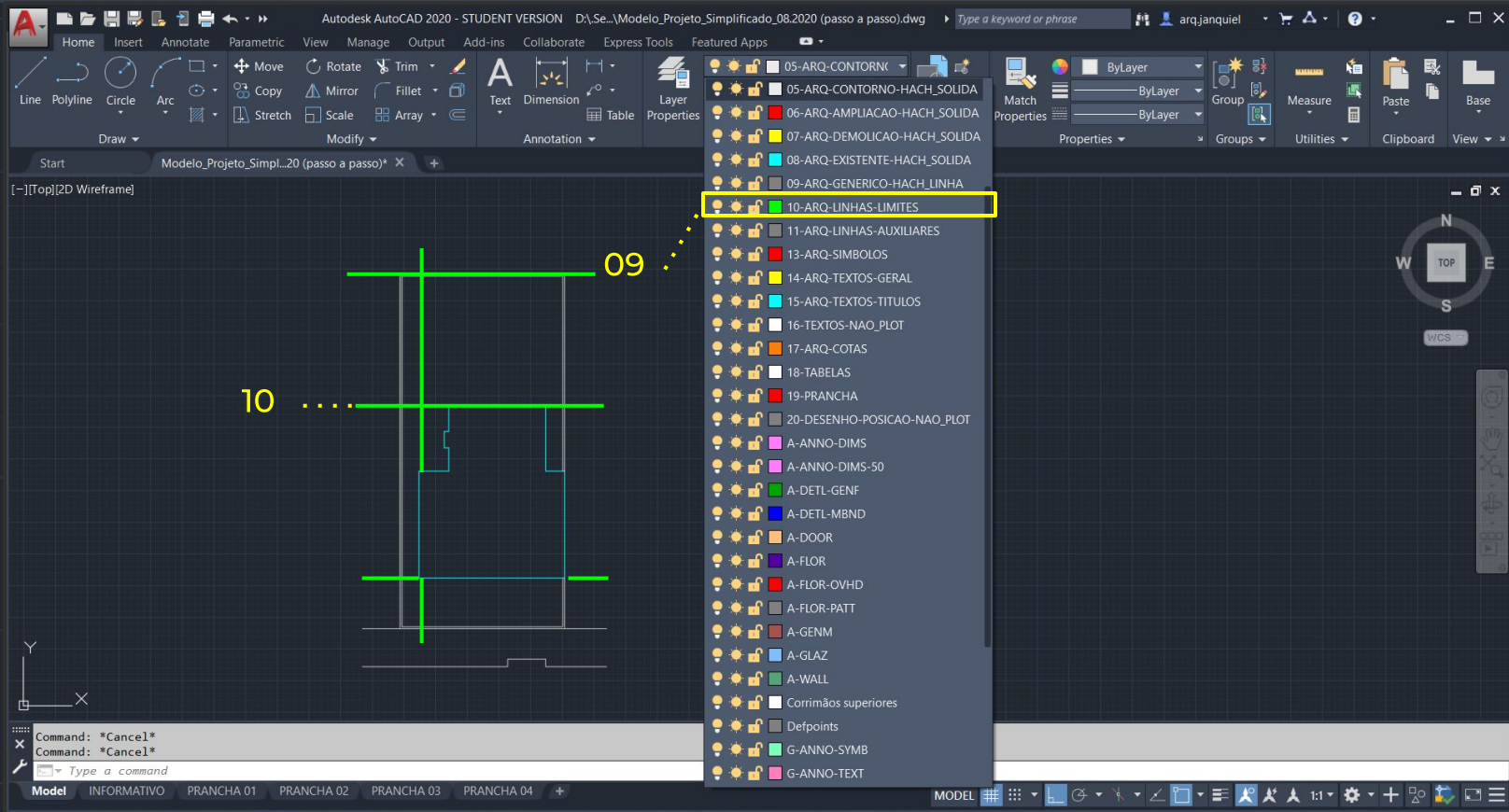
ex: Na planta do Pav. Térreo apenas representar a projeção da laje logo acima (Pav.Superior) as demais projeções de cobertura e outros andares deverão estar nas suas respectivas plantas.



7º - Selecione a camada 05-ARQ-CONTORNO_HACH-SOLIDA

8º - Inicie o desenho da HACHURA dentro dos limites do CONTORNO.

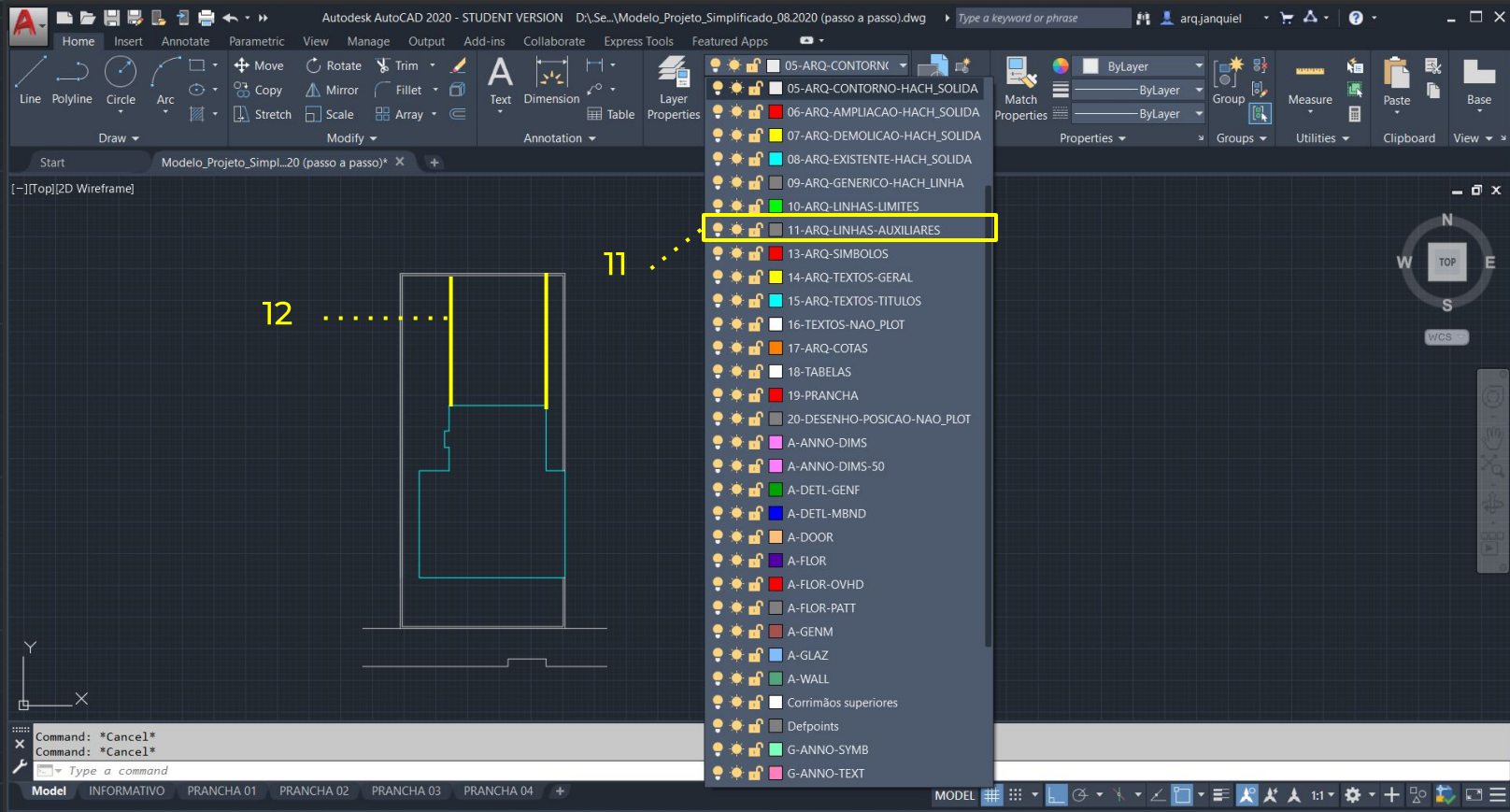
Observação: A hachura sólida irá representar a área à ser considerada no pavimento, e à ser computada nos quadros de área e demais documentos.



9º - Selecione a camada **10-ARQ-LINHAS-LIMITES**

10º - Inicie o desenho dos recuos e afastamento da edificação ex: Recuo de jardim, afastamento de fundos e lateral, e divisas de fundos e divisas laterais.

Observação: Representar recuos obrigatórios e recuos edificados.

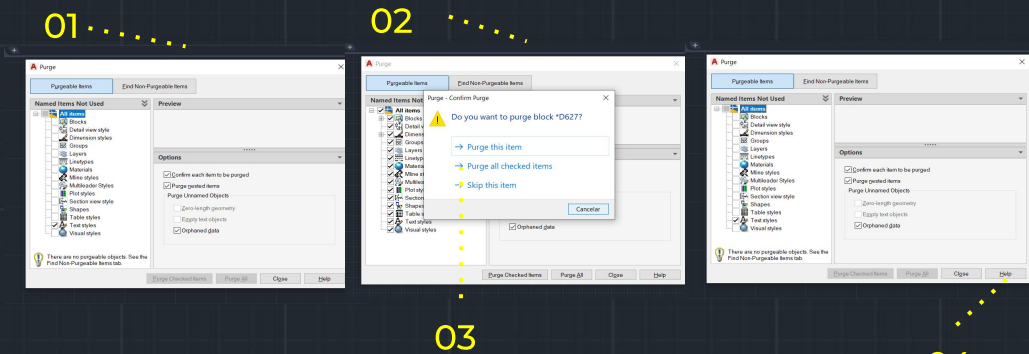


11º - Selecione a camada 11-ARQ-LINHAS-AUXILIARES

12º - Inicie o desenho de linhas auxiliares que marquem eixos, alinhamentos e pontos importantes para o projeto ex: recuos edificados, níveis e áreas de destaques.

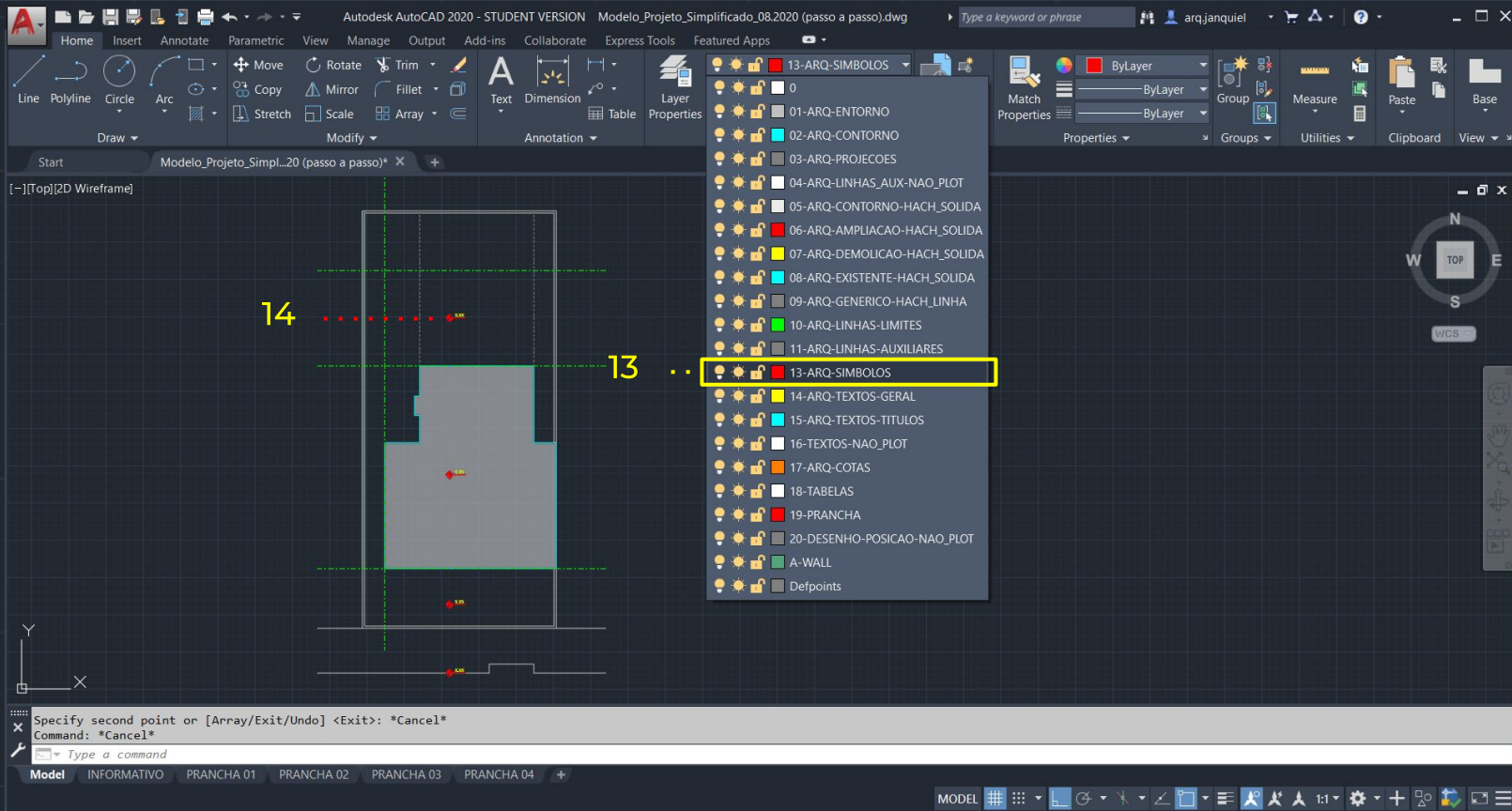
OBSERVAÇÃO: Durante o processo de desenho, ao importar desenhos externos para dentro do template, as camadas dos desenhos de referência irão aparecer junto das camadas existentes no template. será necessário limpar estas camadas em desuso, da seguinte forma, utilizando o comando PURGE.

- 1º - Digite o comando PURGE;
- 2º - Selecione PURGE ALL
- 3º - Selecione PURGE ALL THE CHECKED ITEMS
- 4º - Selecione CLOSED.



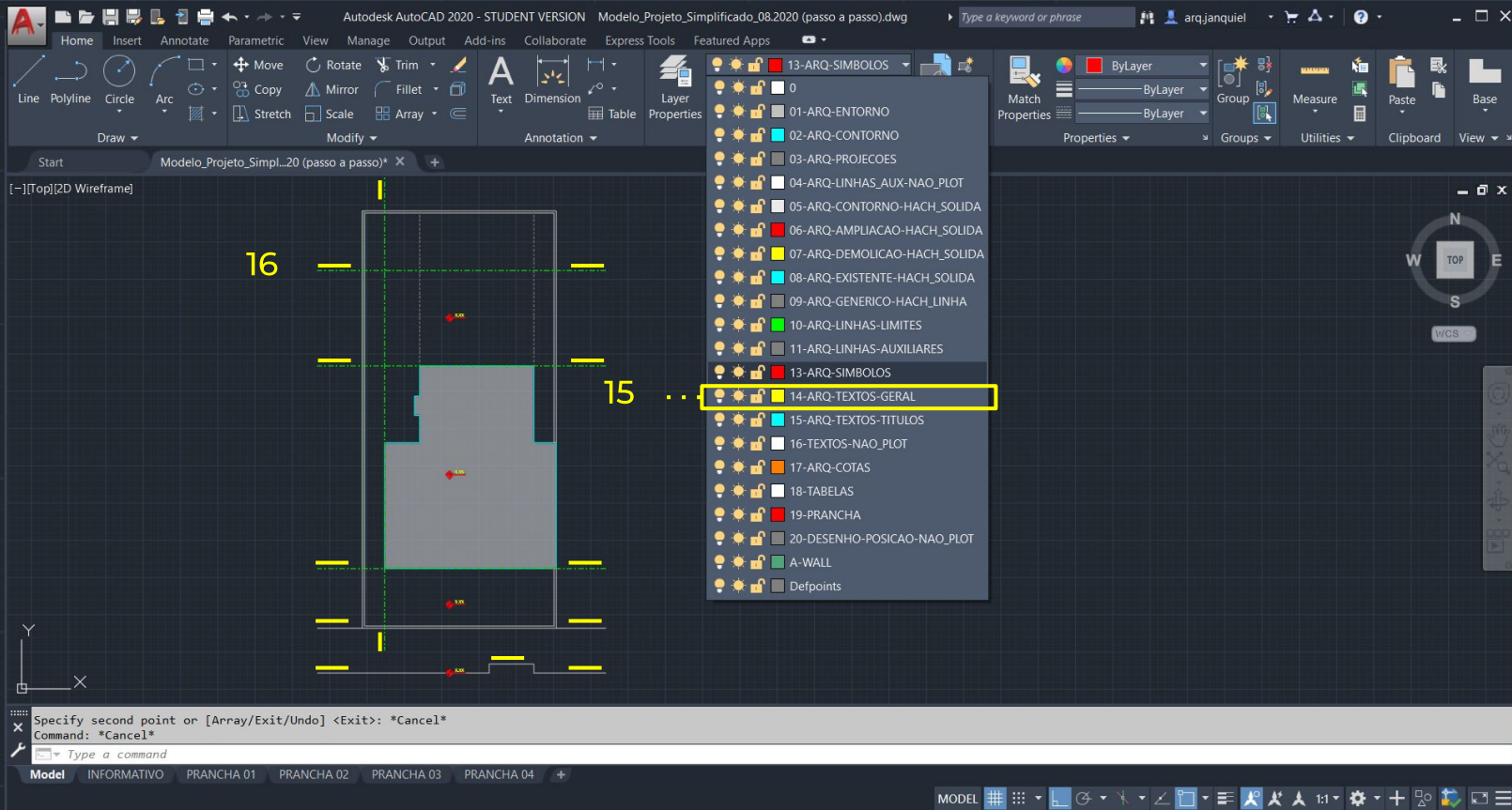
Camadas excluídas

Nº correto de Camadas : 22



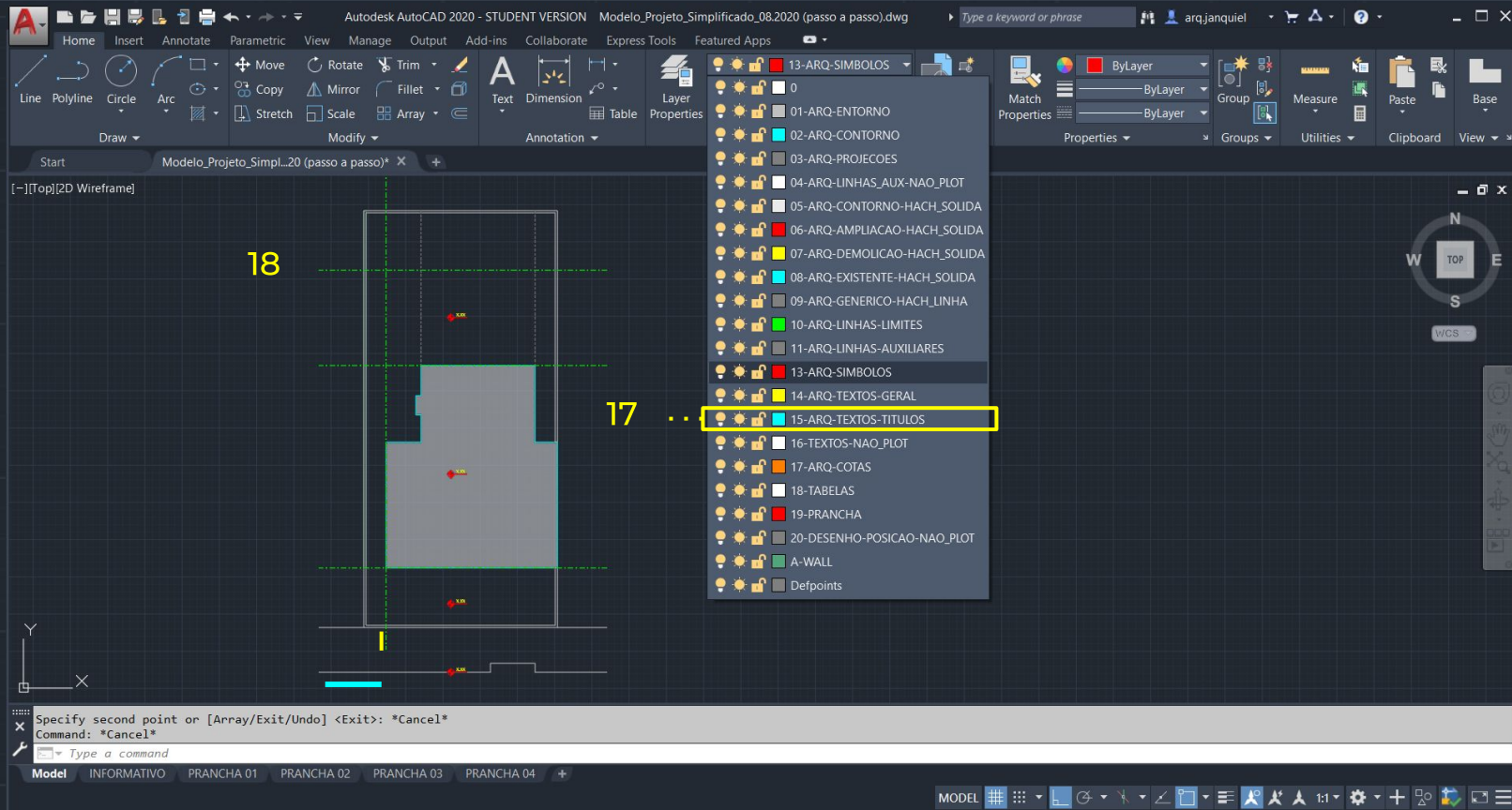
13º - Selecione a camada **13-ARQ-SIMBOLOS**

14º - Inicie o desenho dos símbolos de nível, de corte e demais detalhes.

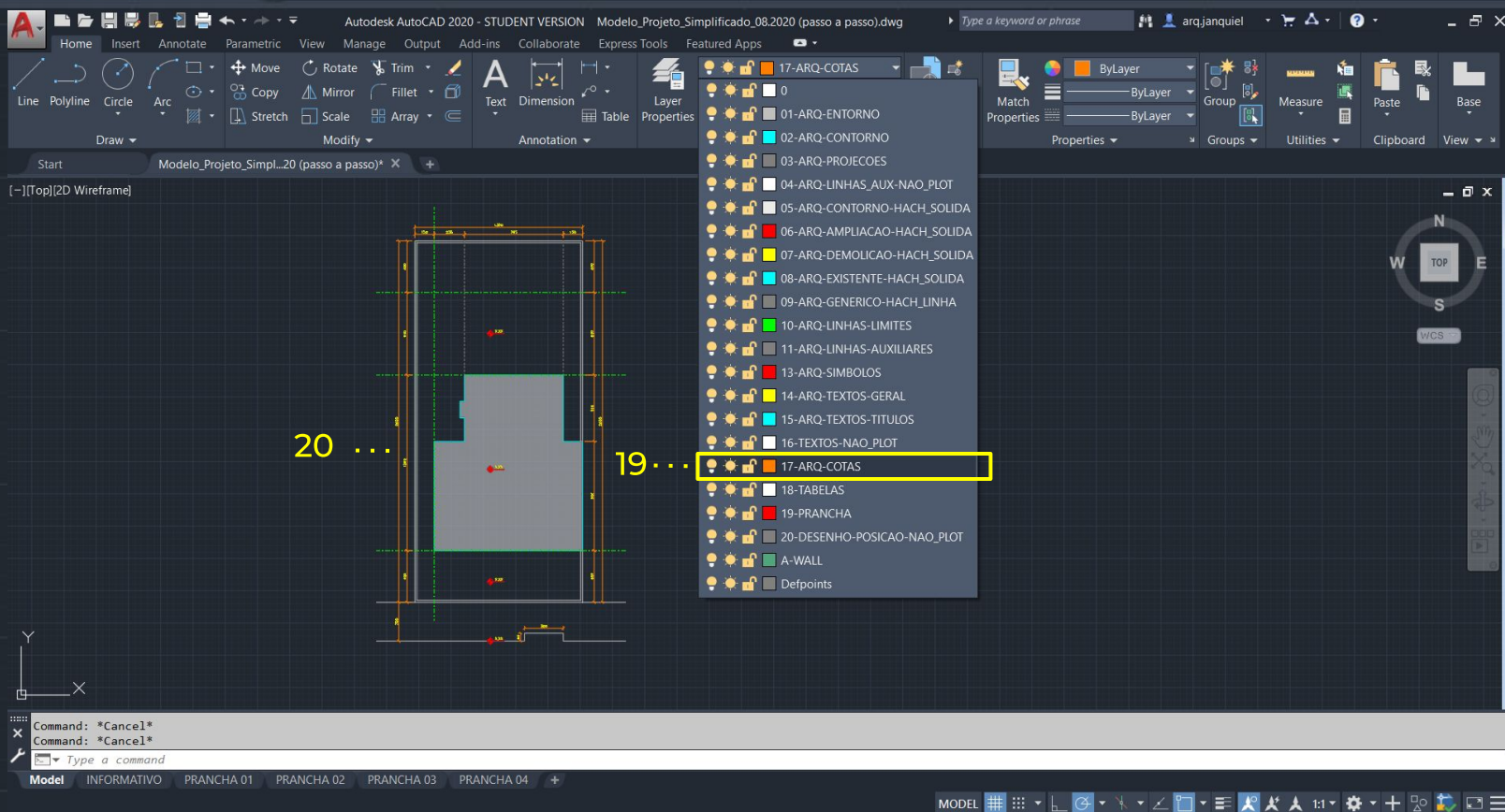


15° - Selecione a camada **14-ARQ-TEXTOS-GERAL**

16° - Adicione os textos de limites, divisas, recuos, alinhamento, meio fios, rebaixo de meio fio, nomenclatura das quadras e lote, passeios e denominação das ruas e setores.



- 17º - Selecione a camada **15-ARQ-TEXTOS-TITULOS**
- 18º - Adicione os títulos de cada planta.



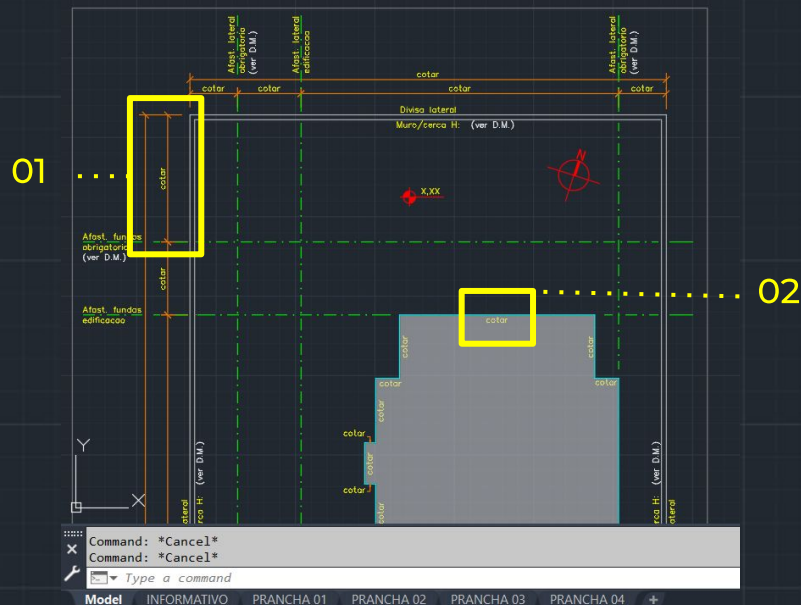
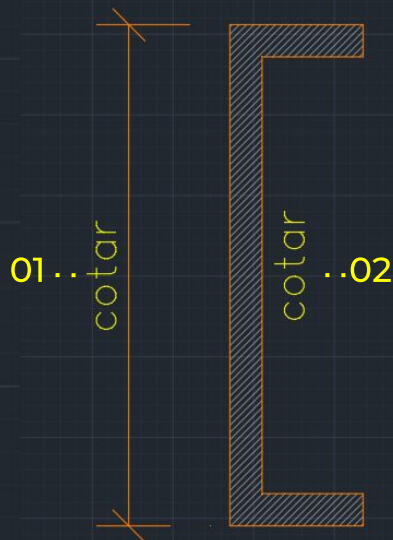
19° - Selecione a camada **17-ARQ-COTAS**

20° - Cotar todas as distâncias da edificação, do terreno e todos os recuos obrigatórios, limites e divisas.

OBSERVAÇÃO: O template do Projeto Simplificado contém quatros estilos de cota COTA 1-100 , COTA INTERNA 1-100, COTA 1-1000 e COTA EXCEÇÃO que devem ser utilizados da seguinte maneira:

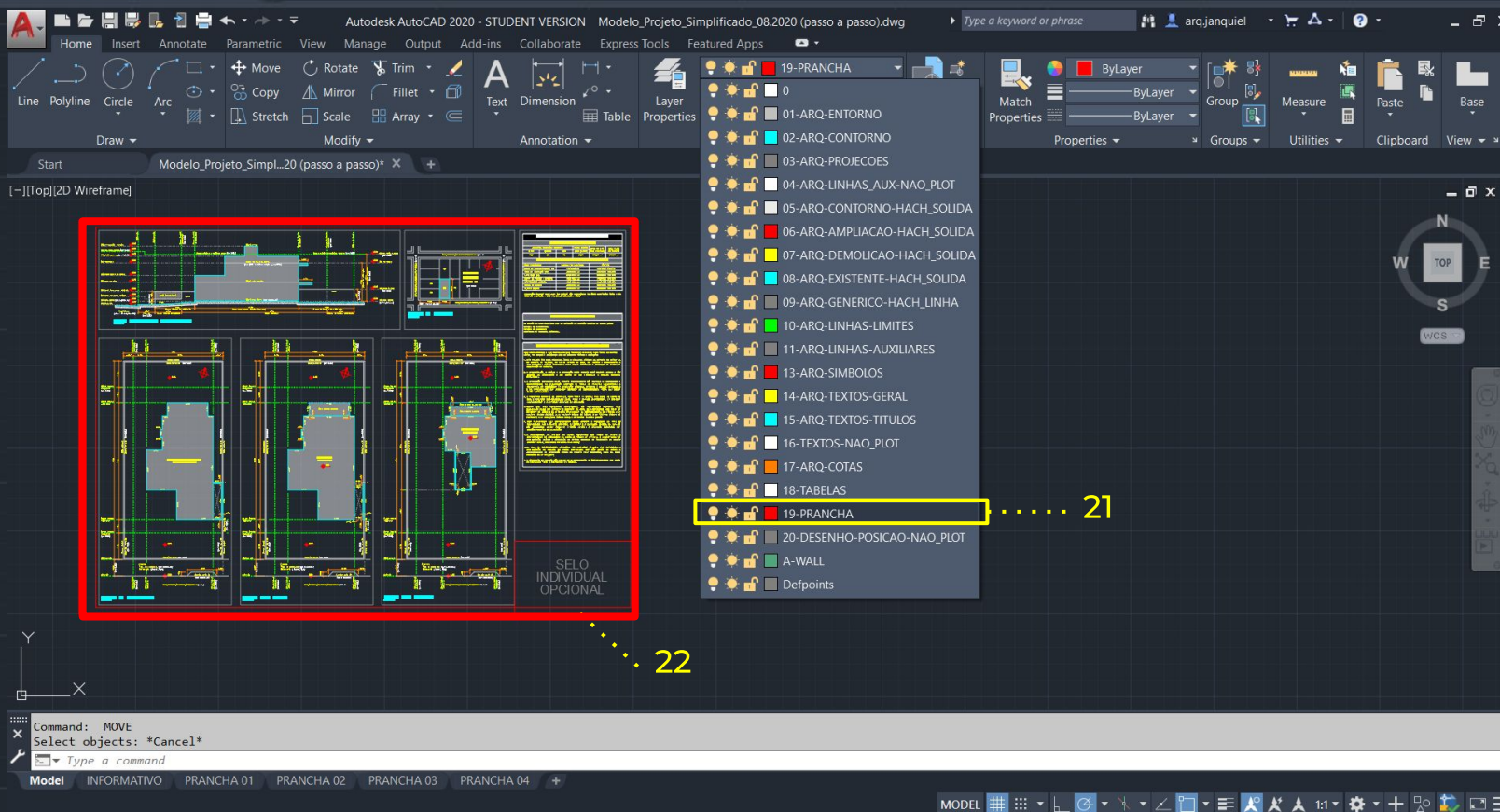
- 01 - COTA 1-100 - Para todas as distâncias medidas entre recuos, afastamento, divisas, limites e detalhes externos da edificação, incluindo suas dimensões máximas
- 02 - COTA INTERNA 1-100 - Para todas as dimensões referentes a edificação em si, curvas, cantos, perímetros, vazios, e detalhes da forma da edificação.

Conforme exemplos abaixo



-
- Diagrama de um lote urbano, provavelmente um lote de esquina, com as seguintes características:
- Limites:** O lote é limitado por "RUA/AVENIDA/ALAMEDA/PASSARELA (nome)" em três lados (topo, esquerda e direita).
 - Identificação:** O lote é identificado como "LOTE..... XX" e pertence ao "SETOR....:XXX" e "QUADRA:XXX".
 - Dimensões:**
 - A largura do lote é indicada como "cotar" (com uma seta horizontal).
 - A profundidade do lote é indicada como "cotar" (com uma seta vertical).
 - Existem dimensões adicionais indicadas como "cotar" e "(dist. conf. matr. RL)" no lado inferior esquerdo.
 - Outros Elementos:**
 - Um símbolo de seta vermelha indica a orientação (Norte).
 - Áreas sombreadas em cinza representam partes do lote.
 - Áreas brancas representam partes do lote.

Diagrama de un muro de gravedad con un pilar de hormigón. Se muestra la sección transversal del muro y el pilar. El muro tiene una base de 10m y una altura de 10m. El pilar tiene una sección cuadrada de 1m x 1m. Se indican las fuerzas de gravedad y las fuerzas de reacción en la base del pilar. El diagrama está dividido en tres partes: una superior que muestra el muro y el pilar, una intermedia que muestra el muro y el pilar con las fuerzas de gravedad, y una inferior que muestra el muro y el pilar con las fuerzas de reacción en la base del pilar.

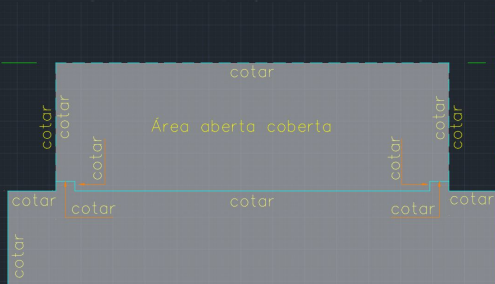


21º - Selecione a camada **19-PRANCHA**

22º - Desenhe a prancha para impressão, respeitando o formato A1 (841X594mm), caso exista projetos que não caibam nestas dimensões, desenhar prancha com formato maior sempre que possível mantendo a altura padrão (594mm).

OBSERVAÇÃO: Quando na edificação houver áreas abertas cobertas, tais como: varandas, sacadas, pergolados, gazebos e projeções maiores do que um metro, deve-se considerar esta área na soma da área total do pavimento respectivo e especificar seu uso: Varanda, sacada, pergolado, área aberta coberta ou outra nomenclatura que esclareça o espaço.

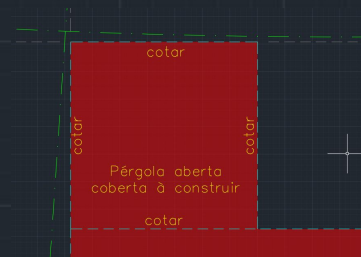
Conforme exemplos abaixo:



Varanda aberta coberta



Sacada aberta coberta



Pergolado Coberto

OBSERVAÇÃO: No Projeto Simplificado existem quatro tipos de Planta:

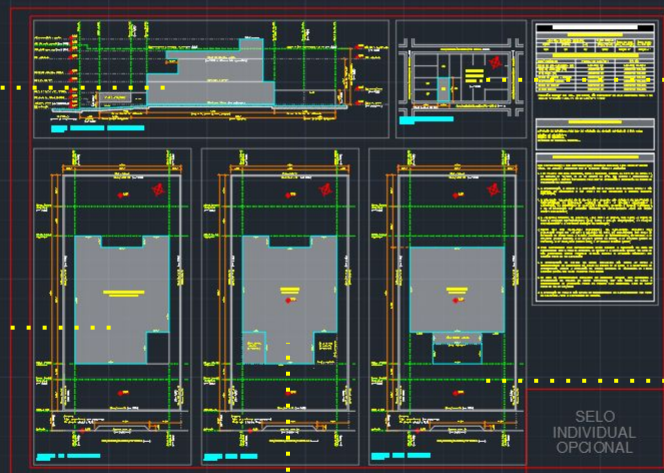
- Planta de Situação: na escala 1-100.
- Planta do Pav. Térreo: na escala 1-100.
- Planta do 2º Pavimento: na escala 1-100 (se houver).
- Planta de Situação: na escala 1-1000

Obs: (se desenhar no MODEL, utilizar mesma escala 1-100 e apenas diminuir o desenho dez vezes)

Conforme exemplos abaixo:

Corte Esquemático

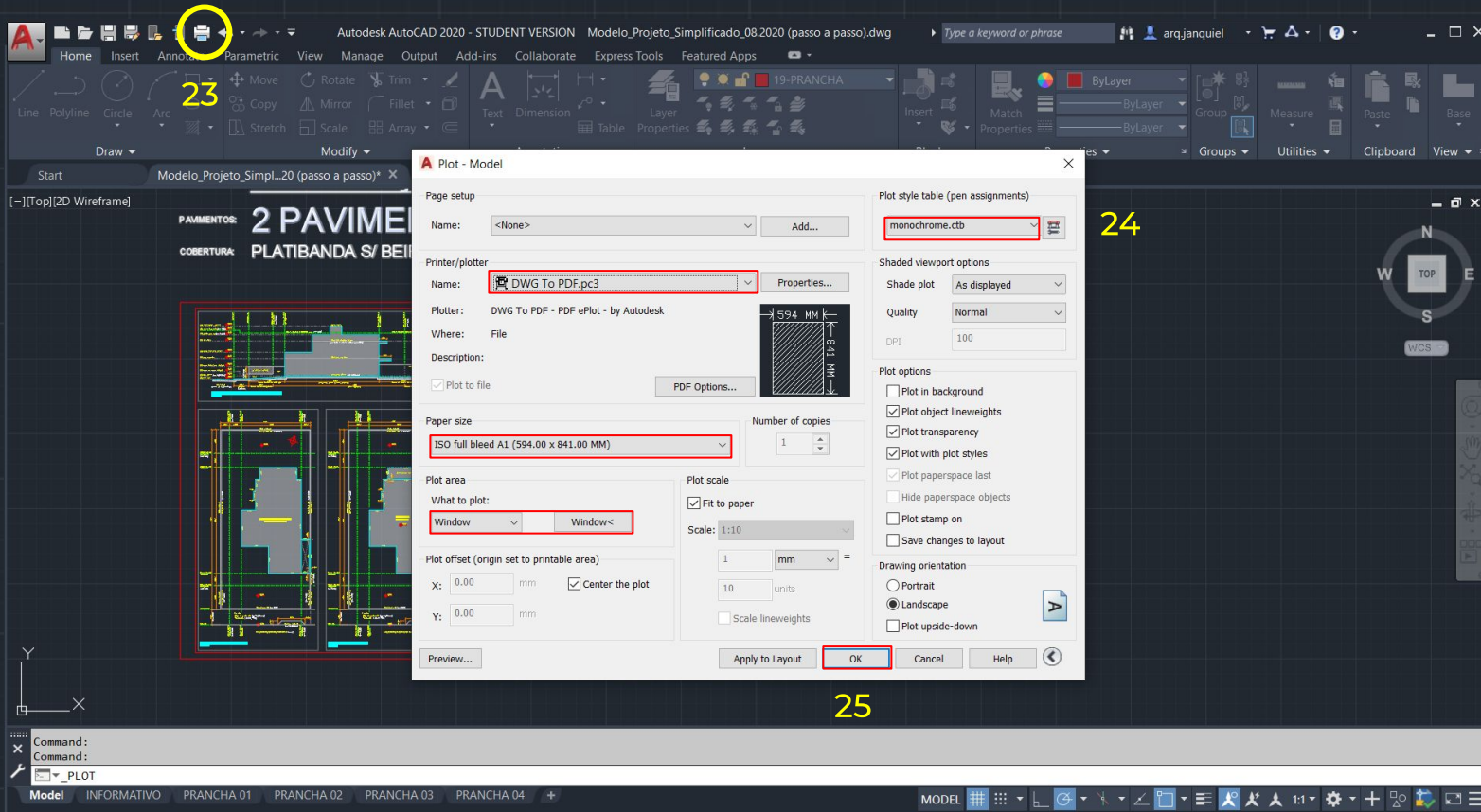
Planta de Localização



Planta de Situação

Planta do 2º Pavimento

Planta do Pav. Térreo



23º - Para a impressão do projeto, selecione o ícone da impressora.

24º - Confira se todas as opções estão marcadas como as da imagens acima.
monochrome.ctb - ISO full Bleed A1 - Window.

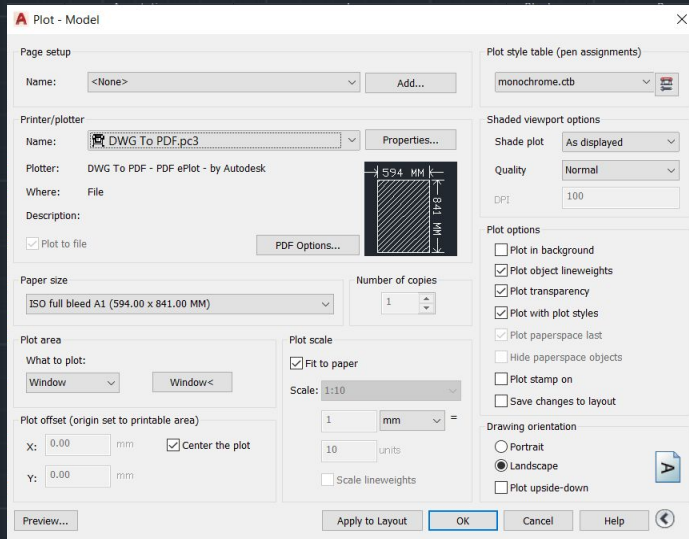
25º - Tecla ok.

OBSERVAÇÃO: No Template do Projeto Simplificado, foi utilizado o Monochrome.ctb. nativo do Autocad, sem nenhuma configuração, assim evita-se erros gráficos de plotagem, configuração de penas, e demais erros provenientes de configurações de desenho.

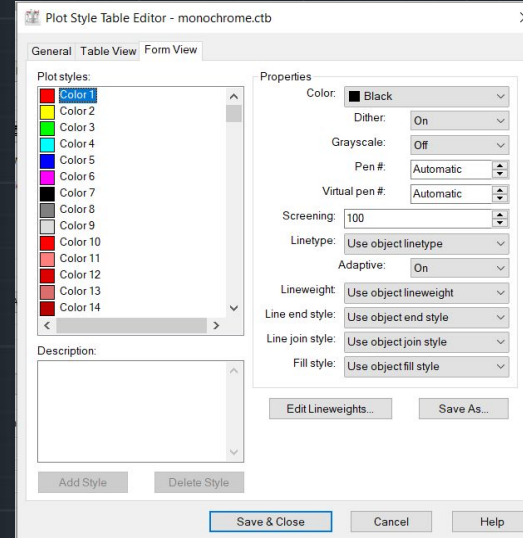
Reforçamos que a utilização deste Monochrome.ctb, é obrigatório e garante a correta execução de desenho.

Conforme exemplo abaixo:

01



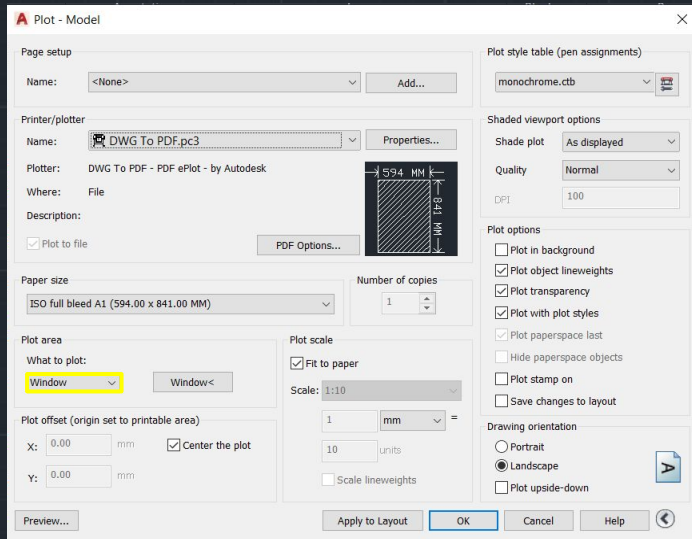
02



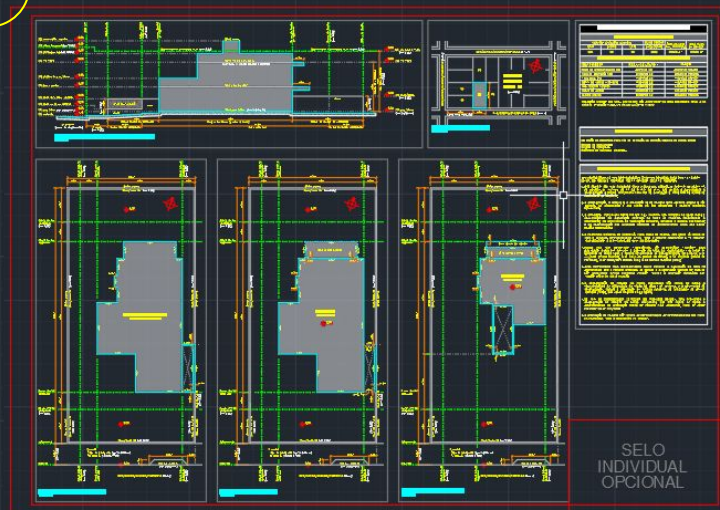
1º - Selecione Monochrome.ctb

2º - Não é necessário alterar nenhuma configuração, o Template já está pré configurado

Obs: Deve-se utilizar as mesmas linhas, camadas, hachuras, estilos de cota e estilos de texto já existentes e configurados.



01

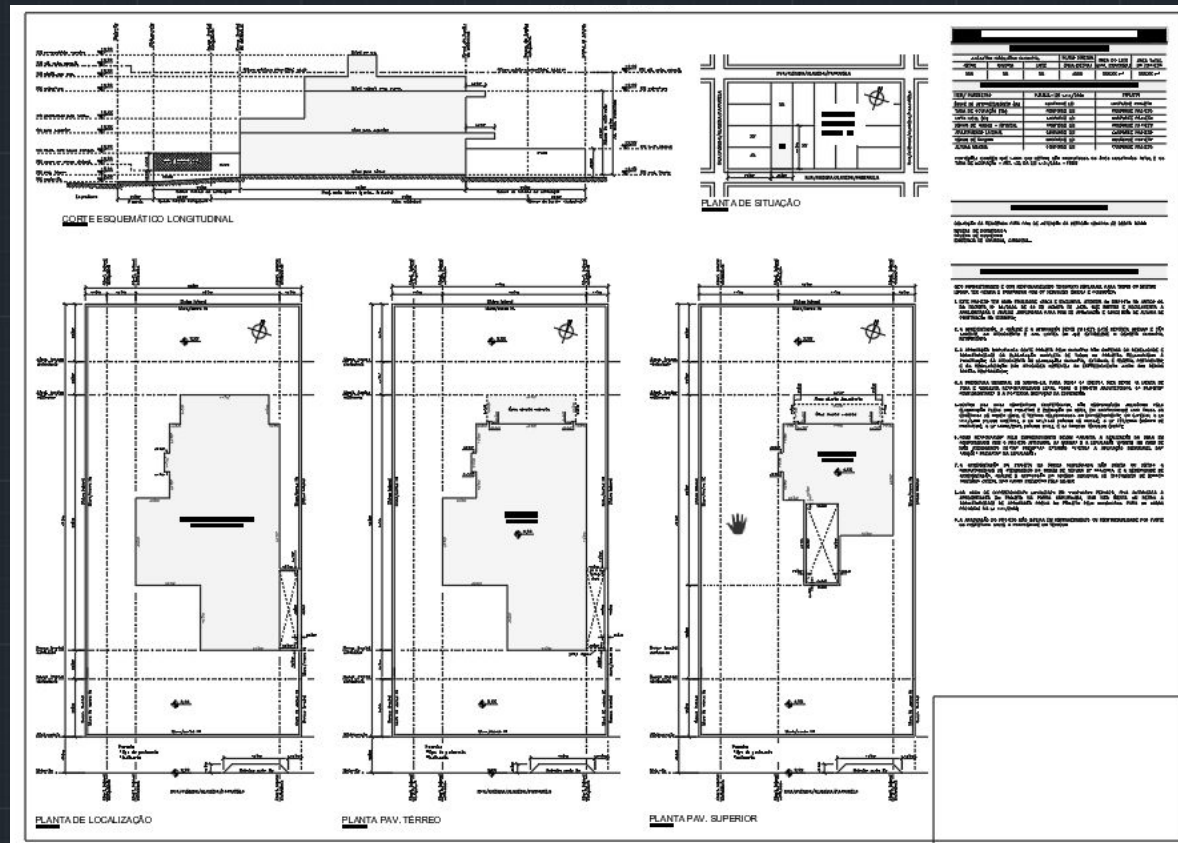


02

25° - Clique no botão **WINDOW**.

26° - Clique na extremidade superior esquerda **01** da Prancha e após, clique na extremidade inferior direita **02** da Prancha, formando uma janela.

27° - Por fim clique em OK, e selecione o local onde deseja salvar o arquivo em PDF.



25° - Clique no botão **WINDOW**.

26° - Clique na extremidade superior esquerda **01** da Prancha e após, clique na extremidade inferior direita **02** da Prancha, formando uma janela.

27° - Por fim clique em OK, e selecione o local onde deseja salvar o arquivo em PDF.